

**NETGEAR®**  
Everybody's Connecting

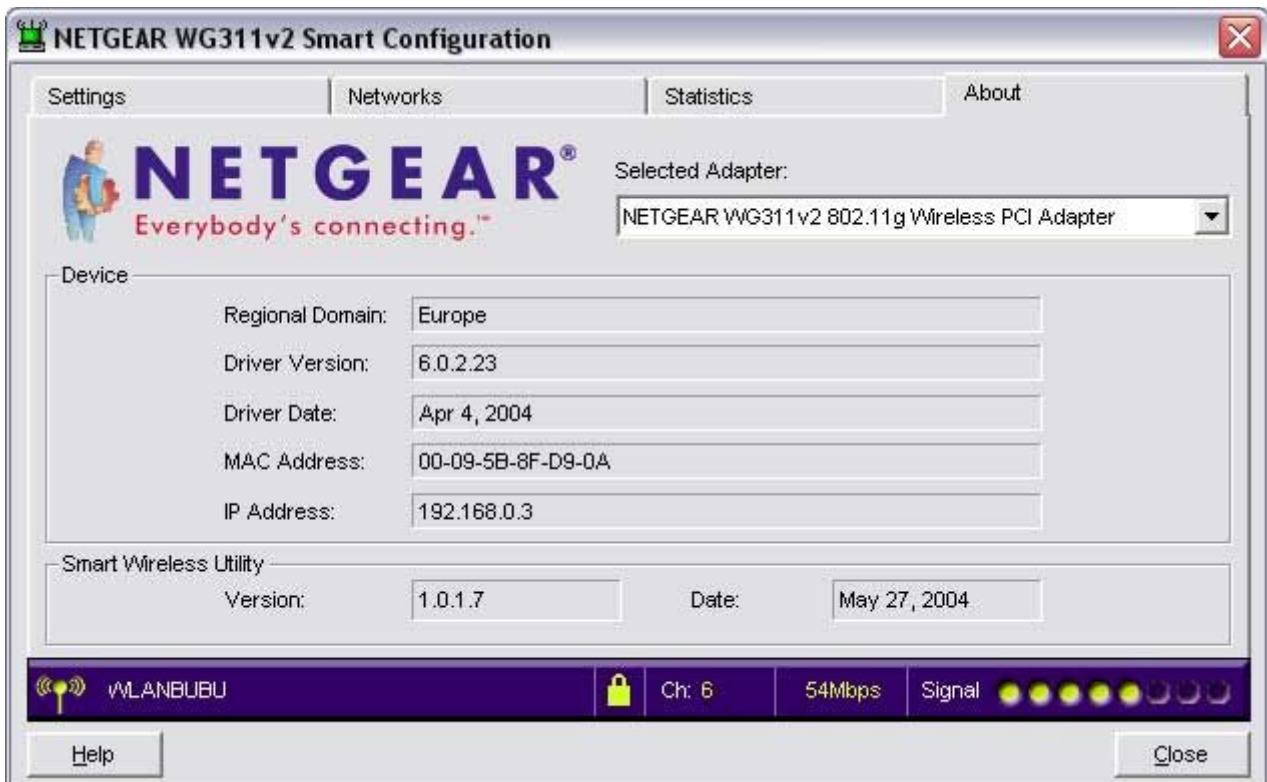
## Paramétrage pour WG311v2 (et WG311v1)



### **IMPORTANT :** [Comment faire la différence entre une WG311v2 et une WG311v1?](#)

Voici le résultat du fruit de plusieurs tests de ma part ainsi que du témoignage de membres du forum NETGEAR :

- ➔ Tout d'abord installez le DERNIER DRIVER : pour une [WG311v2](#) et pour une [WG311v1](#),
- ➔ Eteignez votre PC et installez votre carte,
- ➔ Redémarrez votre PC et suite à la détection de la carte, choisissez à la fin de l'installation la région EUROPE,



➔ Si vous avez un point d'accès ou un routeur Wifi [NETGEAR](#) mettez également à jour et paramétrez-le avec :

- 💡 Votre SSID (Nom de votre réseau sans fil),
- 💡 La région EUROPE,
- 💡 Le canal **1, 6 ou 11** qui sont les plus performants constatés.
- 💡 En mode g seulement (si tout votre réseau Wi-Fi compatible g),
- 💡 Activer le Point d'Accès Sans Fil à OUI,
- 💡 Autoriser la Diffusion du Nom (SSID) à OUI,
- 💡 Wireless Peer-to-Peer Isolation à NON,
- 💡 Option de sécurité WEP (automatique, 64bits, générer les 4 clés à l'aide de la phrase clé)

### Exemple avec mon DG834Gv2 :

#### Paramètres Sans Fil

##### Réseau Sans Fil

Nom (SSID):	<input type="text" value="WLANBUBU"/>
Région:	<input type="text" value="Europe"/> ▼
Canal:	<input type="text" value="06"/> ▼
Mode:	<input type="text" value="g seulement"/> ▼

##### Point d'Accès Sans Fil

- Activer le Point d'Accès Sans Fil
- Autoriser la Diffusion du Nom (SSID)
- Wireless Peer-to-Peer Isolation

##### Liste d'Accès des Stations Sans Fil

##### Options de sécurité

- Disable
- WEP
- WPA-PSK
- WPA-802.1x

##### Cryptage de Sécurité (WEP)

Type d'Authentification:	<input type="text" value="Automatique"/> ▼
Niveau de cryptage:	<input type="text" value="64 bits"/> ▼

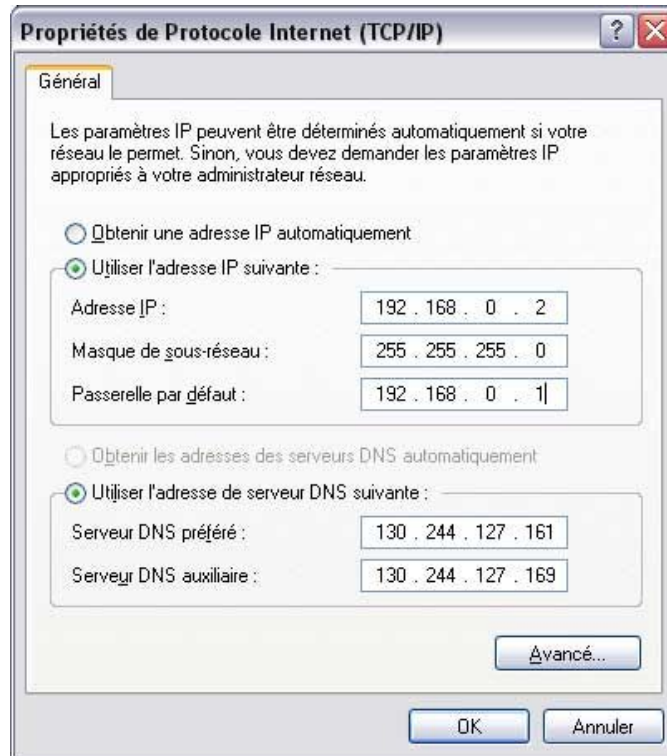
##### Code de Cryptage de Sécurité (WEP)

Phrase Clef:	<input type="text"/>	<input type="button" value="Générer"/>
--------------	----------------------	--

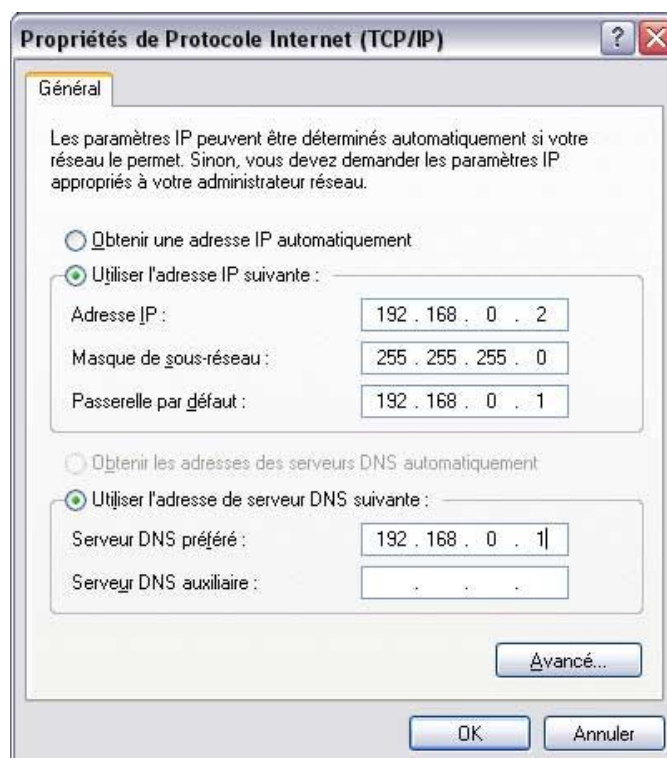
➔ Il est préférable que le PC équipé de la carte WG311v2 soit en IP fixe hors DHCP mais dans le même adressage que le routeur (exemple : routeur 192.168.0.1, PC avec la wg311v2 192.168.0.2,

DHCP plage 192.168.0.10-192.168.0.20) et pensez à ajouter les DNS de votre FAI ou bien l'IP du routeur si c'est ce dernier qui gère les DNS en automatique.

**Exemple 1 (DNS ~~192.168~~) :**



**Exemple 2 (DNS IP routeur) :**



➔ Gestion du réseau wifi avec le soft netgear et desactiver la gestion wifi de windows XP.

💡 Mais surtout, au démarrage de windows, en cas de problème de connexion au réseau Wifi retirer du démarrage de windows le soft Netgear, car cela plante pas mal de fois, mais le lancer en manuel une fois windows entièrement démarré.

➔ Paramétrez le soft Netgear avec :

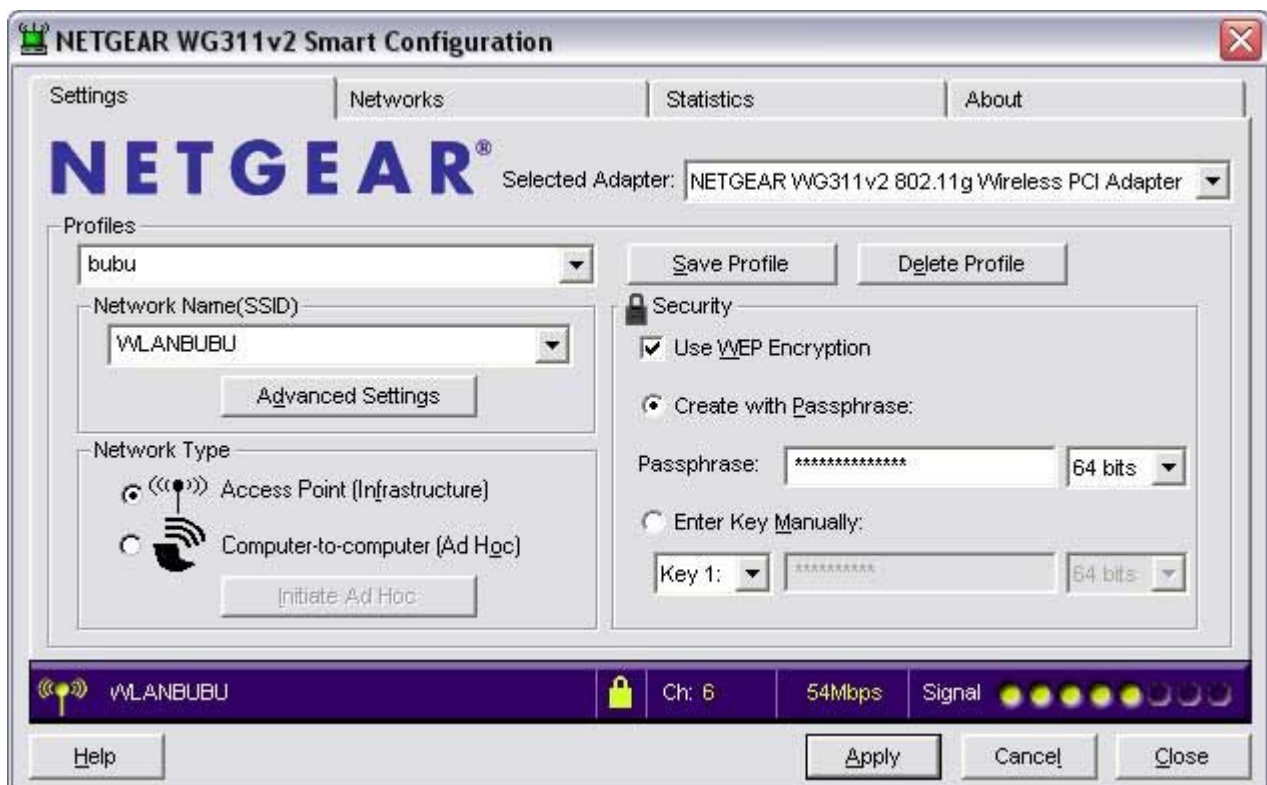
- 💡 Votre SSID
- 💡 Cryptage WEP et la clé
- 💡 En mode access point (Infrastructure)
- 💡 Paramétrer les "Advanced settings" :

💣 **Power saving** : utile pour le cas d'une carte Wi-Fi pour un portable et économiser ses batteries.

💣 **2.4ghz preamble** : en sélectionnant "long" cela permet une meilleure fiabilité tandis que "short" accorde une meilleure performance, le mieux est de laisser "auto"

💣 **Transmit power** : le fait de réduire cette valeur réduit les chances d'interférence avec d'autres points d'accès mais limite d'autant votre portée.

💡 Sauver le profil



➔ Vous êtes à présent connecté au réseau Wifi (petit écran en barre des tâches vert et indicateurs de la fenêtre ci dessous au vert) :



Voilà normalement avec cela, vous devriez répondre à la majorité de vos questions.

Pour information, cela fonctionne parfaitement chez moi avec la configuration détaillée dans ma signature, sachant que mon DG834Gv2 se trouve à 8 mètres de mon PC équipé de ma WG311v2 avec un étage de différence.

NOTE IMPORTANTE : ma WG311v2 est installée sur mon PC disposant d'un chipset VIA (CM datant de plus de 3 ans) sur lequel je n'ai eu aucun soucis de compatibilité, après bien sur avoir mis à jour mon BIOS régulièrement.

### **Procédure de mise à jour du driver :**

- ➔ Tout d'abord téléchargez le DERNIER DRIVER : pour une [WG311v2](#) et pour une [WG311v1](#),
- ➔ Ensuite désinstallez le logiciel NETGEAR,
- ➔ Installez le driver téléchargé précédemment,
- ➔ Reparamétrez le soft Netgear de la WG311v2 (avec vos paramètres avant mise à jour),
- ➔ Mettre IP fixe pour le PC ainsi que le masque, passerelle, et DNS primaire comme dans mon tutoriel,
- ➔ Vous devez obtenir la connexion,

- ➔ Redémarrez le PC pour valider sa connexion après un reboot.

**En cas de non résolution de votre problème suivre cette procédure de secours :**

- ➔ Vérifiez sur le processeur de votre carte WG311 s'il s'agit d'une [v1 ou v2](#),
- ➔ Téléchargez le DERNIER DRIVER : pour une [WG311v2](#) et pour une [WG311v1](#),
- ➔ Clic droit sur poste de travail,
- ➔ Clic sur Gérer,
- ➔ Gestionnaire de périphériques,
- ➔ Clic droit sur votre carte WG311 -> désinstaller,
- ➔ Ensuite désinstallez le logiciel NETGEAR,
- ➔ Puis éteignez votre ordinateur,
- ➔ retirez votre carte du PC -> puis redémarrez,
- ➔ Lancer l'install du bon driver précédemment téléchargé,
- ➔ Éteindre votre PC -> réinstallez la carte,
- ➔ Redémarrez et à la demande de la région choisir Europe,
- ➔ Puis reprenez le tutorial du début.

En cas de compléments, corrections, questions ou autres, contactez-moi 😊

[Laurent BUISSON « bubu »](#)



125426395